

## VICENTE IGLESIAS

Sempre resulta complicado comentar con valor obxectivo o traballo artístico dun amigo, e máis difícil aínda cando falamos das recreacións de Vicente Iglesias Sobradelo, coñecido profesionalmente como Catelo. O artista, saído do Pazo (Rianxo), non deixa de sorprendeme cada vez que me atopo coa súa obra.

Nesta serie de baixorrelevos, saídos á luz por primeira vez no nobre espazo cedido por Correos, na súa oficina principal de Santiago de Compostela, asistimos a un exercizo de achegamento e reflexión sobre o Cubismo (movemento vangardista desenvolvido a primeiros do século XX), e usando Catelo como soporte inspirador a obra do seu máximo expoñente e mestre: Pablo Ruíz Picasso.

Abandonado o lenzo como base expresiva, Catelo consegue personalizar con rotundidade estas reedicións. Con profundos e intensos trazos vai definindo sobre a madeira o corpo volumétrico de cada traballo. E o cumio da elegancia conségueo cunha atrevida pero sutil e harmónica policromía, que realza de forma fascinante o contraste dos elementos gravados.

En conclusión, esta proposta subxectiva, sentimental e emocionada, desenvolvida cunha técnica depurada e exquisita, conforma unha arte final magnética e sedutora.

José Antonio Recio Pachón

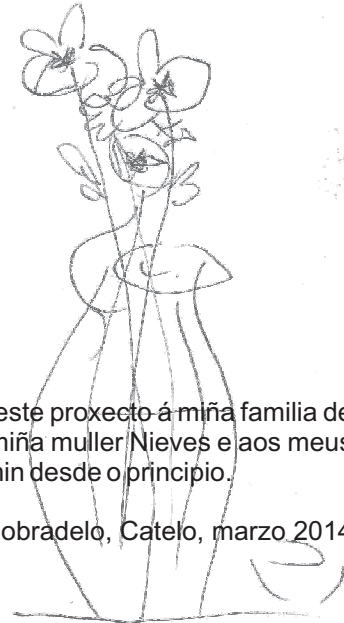
## OBRA EXPOSTA

- Nº1, Cego e neno guía, 2009 (122 x 90 cm).
- Nº2, O guitarrista cego, 2012 (122 x 90 cm).
- Nº3, As dúas amigas, 2012 (150 x 110 cm).
- Nº4, Rapaz con cabalo, 2011 (140 x 95 cm).
- Nº5, Guernica, 2011 (135 x 275 cm).
- Nº6, O bico, 2011 (90 x 100 cm).
- Nº7, Muller con abanico, 2010 (122 x 80 cm).
- Nº8, Muller dormida, 2009 (80 x 122 cm).
- Nº9, Os bebedores de Flandes, 2013 (105 x 82 cm).

## AGRADECEMENTOS

Quixera agradecer o apoio recibido para a consecución deste proxecto á miña familia de Galicia e de Londres, a Fran e, con especial mención, á miña muller Nieves e aos meus fillos Aitor e Marta. Tamén a todos aqueles que creron en min desde o principio.

Vicente Iglesias Sobradelo, Catelo, marzo 2014



# EXPOSICIÓN

## Picasso visto por Catelo

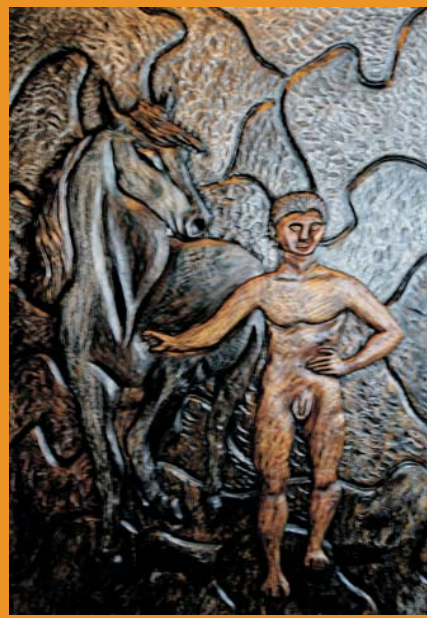
Interpretación en madeira das súas principais obras  
**Tallas de Vicente Iglesias Sobradelo**



## Auditorio de Rianxo

Do 11 ao 26 de abril do 2014

No horario de apertura do Auditorio



*Picasso visto por Catelo*

