

Guía

Instalación e conexión da VPNXG F5 da Xunta de Galicia - EELL

1. En Windows 10/11

- Ter instalado o Certificado de Empregado Público
- Debe ter un antivirus correctamente instalado e actualizado.

1.2. Pasos para conectarse

1. Abrir no navegador e acceder á seguinte URL:

<https://vpnwg.xunta.gal>

A continuación amósase a seguinte mensaxe na que deberá pulsar en “Máis opcións”

Esperando o estado da inspeccion de punto final

O navegador está esperando o estado da aplicación Endpoint Inspector.

Confirme que se iniciou esta aplicación e que non estea esperando que ingrese datos. Esta aplicación pódese encontrar detrás de outras ventanas no seu escritorio.

Máis opcións ▶

2. Selecciona a opción “Iniciar ”

Esperando o estado da inspección de punto final

O navegador está esperando o estado da aplicación Endpoint Inspector.
Confirme que se iniciou esta aplicación e que non estea esperando que ingrese datos. Esta aplicación pódese encontrar detrás de outras ventanas no seu escritorio.

Iniciar

Inicie novamente a inspección do punto de conexión

Asegúrese de que non se estea executando outra instancia da aplicación.

Instalar

Instalar/reinstalar a aplicación Endpoint Inspector

Seleccione esta opción se nunca se instalou Endpoint Inspector nesta máquina ou se houbo algún problema coa instalación.

Omitir

Omitir a inspección do punto de conexión

O acceso pódese negar ou algúns recursos poden non estar dispoñibles dependendo de cómo configurara o acceso o seu administrador.

3. Na seguinte ventá, fai clic en “Descargar” para iniciar a descarga do paquete de instalación

Compoñentes de cliente da inspección do punto de conexión requeridos

Descargue e execute o paquete da instalación

Descargar

Faga clic aquí cuando finalice a instalación.

Omitir

Omitir a inspección do punto de conexión

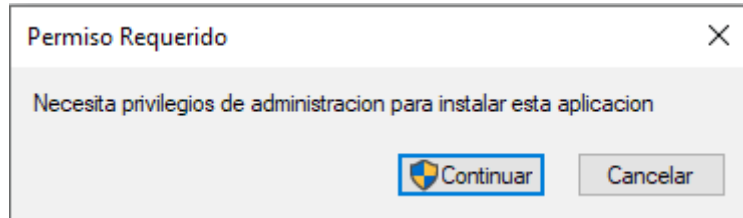
O acceso pódese negar ou algúns recursos poden non estar dispoñibles dependendo de cómo configurara o acceso o seu administrador.

Despois de descargar o axente de inspección terás que abri-lo para que a instalación comece

automaticamente.



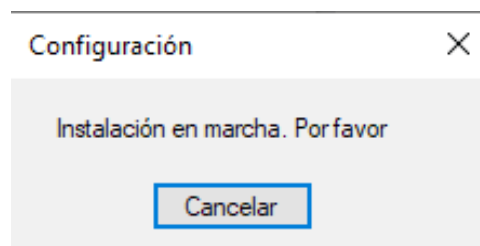
No caso de que non sexas administrador da máquina, debe dar permisos de administración premendo en continuar.



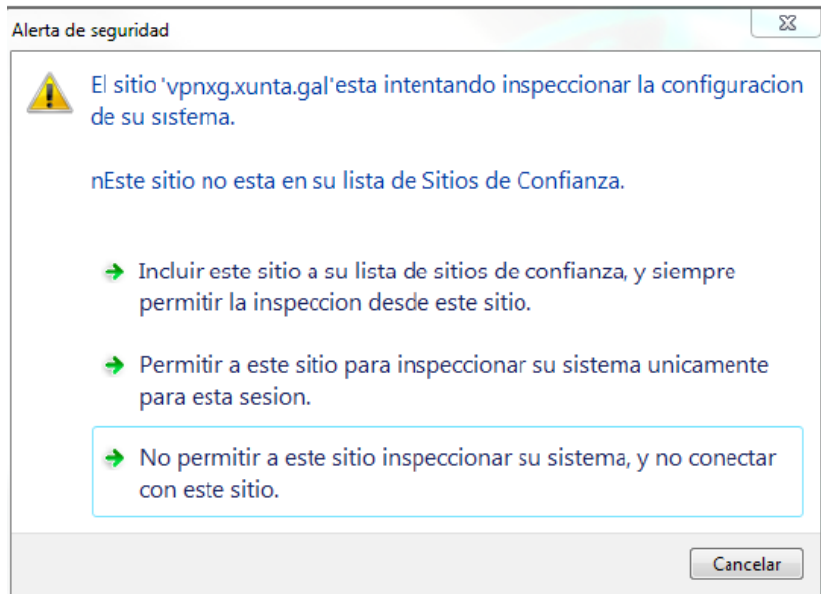
4. Unha vez rematada a instalación (pasados uns segundos) non se amosará ningunha mensaxe que confirme a mesma. Preme en "Faga clic aquí".

Faga clic aquí cuando finalice a instalación.

*En caso de que se tente instalar o axente novamente e se amose a seguinte mensaxe, iso quere dicir que o axente xa está instalado e poderase continuar coa instalación e conexión da VPN premendo en "Faga clic aquí":



5. Dado que o portal vai inspeccionar o teu equipo, e máis que probable que teñas que darlle permisos premendo en "Incluír este sitio na súa lista de sitios de confianza e permitir sempre a inspección desde este sitio".



6. Después de hacer un análisis de seguridad, el navegador mostrará a la siguiente pantalla en la que deberá introducir su usuario de acceso a VPN (que le fue facilitado en el correo de confirmación de la alta de su VPN). Preme en "iniciar sesión".



Inicio de sesión seguro para Xunta de Galicia

Nome de Usuario

Iniciar sesión

El contraseña de acceso es la del Eido Local. Si no la sabes, puedes cambiarla accediendo al Eido Local con tu certificado electrónico (<https://www.eidolocal.gal/login>)

Inicio de sesión seguro para Xunta de Galicia

Contrasinal

7. Se a autenticación no sistema é correcta solicitaráseche un certificado electrónico. Debes premer en “Fai clic aquí para continuar ” e posteriormente unha vez seleccionado o certificado dixital en “Aceptar ”.

Fai clic na seguinte ligazón para continuar

A continuación solicitaráselle que seleccione o seu certificado. Se o seu certificado está no seu DNle ou Tarjeta de Empleado Público, prepare o lector e a contrasinal, xa que ten 30 segundos para seleccionalo e introducir a contrasinal, transcorridos os cales a sesión podería reiniciarse

[Fai clic aquí para continuar](#)

Seleccionar un certificado ✕

Seleccionar un certificado para autenticarte como vpnxg.xunta.gal:443

Asunto	Emisor	Número de serie
XXXXXXXXXXXXXXXXXXXX	XXXXXXXXXXXXXXXXXXXX	XXXXXXXXXXXXXXXXXXXX

[Información sobre el certificado](#)

Inicio de sesión seguro para Xunta de Galicia

Introduza o código enviado ao correo

Iniciar sesión



Solicitou vostede acceso á plataforma de acceso remoto da Xunta de Galicia. Xerouse un código dun so uso que deberá introducir para completar o acceso.

Este código é válido durante 5 minutos.

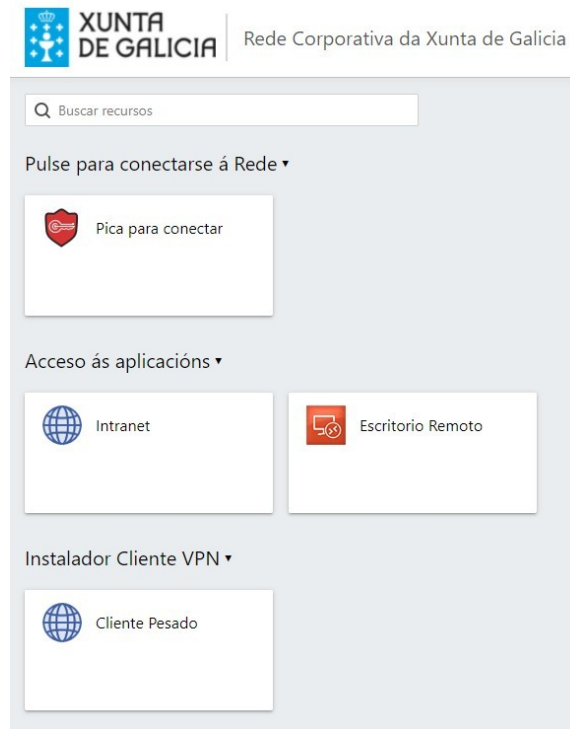
O seu código é: 687965

Por favor introduza o código no formulario que se lle mostra para completar o acceso.

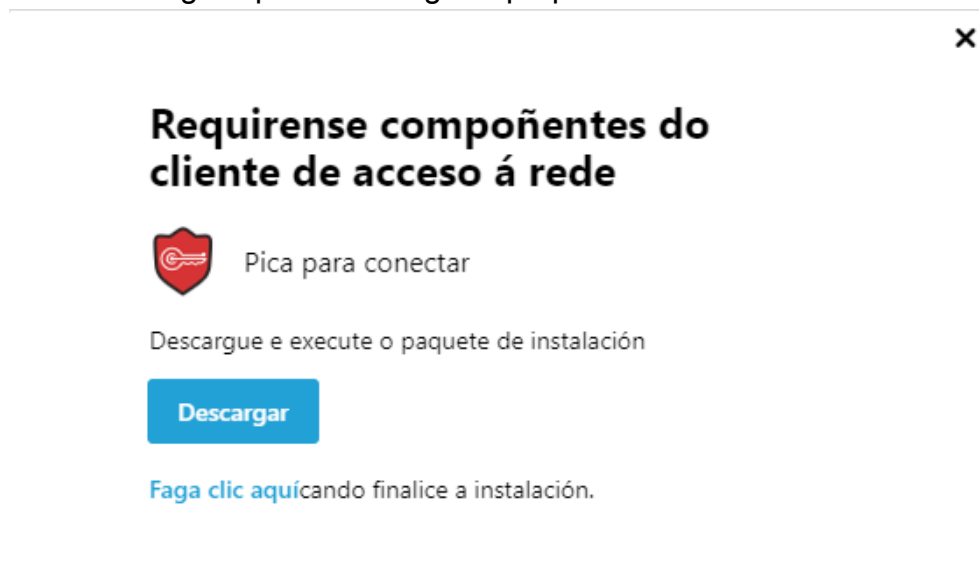
8. Posteriormente amosarase unha ventá con información de Seguridade de interese para

1.3. Conexión á VPN a través do escritorio web

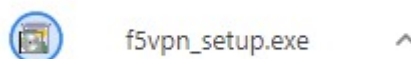
1. Despois de acceder con éxito á plataforma de VPN, amosarase o escritorio web onde poderás establecer a conexión á VPN vía web premendo en “Pica Para Conectar”.



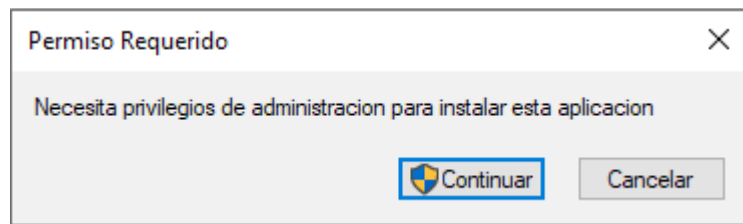
2. Preme en “Descargar ” para descargar o paquete de instalación da VPN



3. Despois de descargar o axente de instalación, terás que abri-lo para que a instalación comece automaticamente.



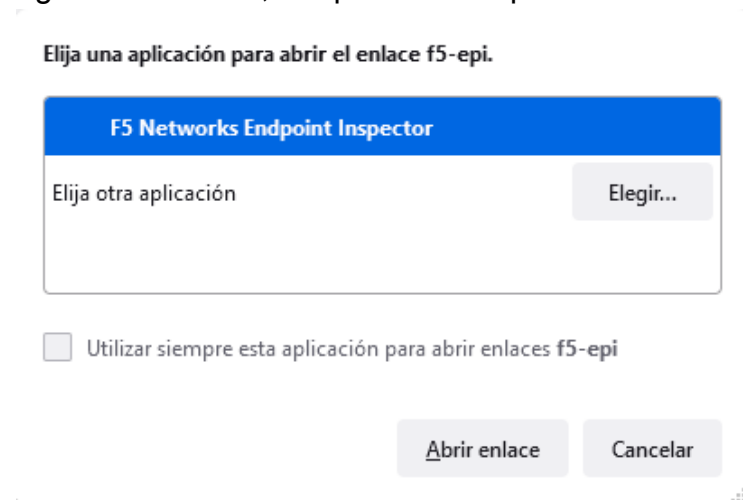
4. No caso de que non sexas administrador/a da máquina, debes dar permisos de administración premeo en continuar.



5. Unha vez rematada a instalación (pasados uns segundos) non se amosará ningunha mensaxe que confirme a mesma. Preme en "Faga clic aquí".

[Faga clic aquí](#) cuando finalice a instalación.

6. Amosarase a seguinte mensaxe, na que deberás premer en "Abrir enlace"



7. Entón abrirase unha xanela que iniciará a conexión a VPN e reducirase automaticamente cando se estableza o túnel.

/Common/Network_Access_Portal_VPN - https://vpn.xunta.gal - F5 VPN

f5

Conectado

Desconectar

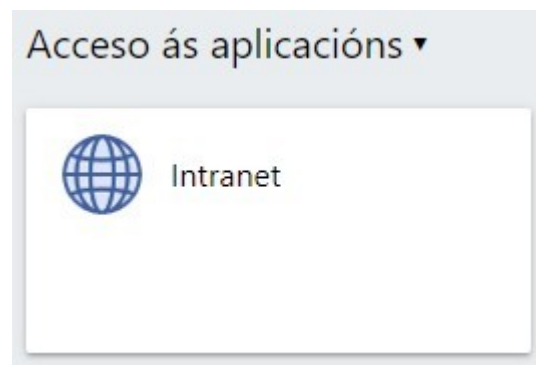
Duración de la conexión: 00:00:06

Tipo de tráfico	Enviado	Compresión	Recibido	Compresión
Acceso de rede				
- Túnel de red	36.25 KB	0%	8.84 KB	0%
- Aplicacións optimizadas	0 B	0%	0 B	0%
Total	36.25 KB	0%	8.84 KB	0%

+ Mostrar detalles

Done

8. Pode verificar que a VPN funciona correctamente accedendo a un navegador e escribindo por exemplo na barra de enderezos a dirección web da Intranet da Xunta de Galicia <https://intranet.xunta.gal> e pulsando en Enter/Intro ou abrindo no escritorio web da plataforma a icona chamada Intranet.



Se o acceso á Intranet é correcto entón a VPN corporativa estará habilitada.